

Uwaga!  
Należy zastosować bariery:  
U-20a - wzdłuż jezdni i trawnika  
U-20b - w poprzek jezdni  
U-20c - w ciągach pieszych i w miejscach gdzie chodzą piesi

Znaki B-36 ustawić min. 5 dni przed planowanym rozpoczęciem prac

Projektowane tabliczki:

1	- Nie dotyczy pojazdów budowy
2	- Od dnia DD.MM.RRRR także na wyznaczonych miejscach postojowych

sieć prowizoryczna w rejonie zjazdów i przystanku autobusowego (peronu) zostanie wkopana w ziemię, tak aby zapewnić swobodny dojazd do posesji oraz funkcjonowanie przystanku autobusowego OKRZEI 02

### LEGENDA

#### I. Elementy istniejące:

- A-11a Ist. ist. oznakowanie pionowe
- P-4 ist. oznakowanie poziome
- zieleniec
- siłpki u-12c
- zaporu u-20 wg odrębnego opracowania (przebudowa ul. Okrzei - STRABAG)

#### II. Elementy projektowane wg. opracowania:

- A-14 Proj. proj. oznakowanie pionowe
- A-11a Ist. ist. oznakowanie pionowe do zasilnięcia
- modernizowana sieć ciepłownicza
- proj. przedsiak
- zaporu u-20
- ist. oznakowanie poziome
- proj. sieć prowizoryczna na czas prowadzenia prac

Tablica T-0 wg wzoru nr 1



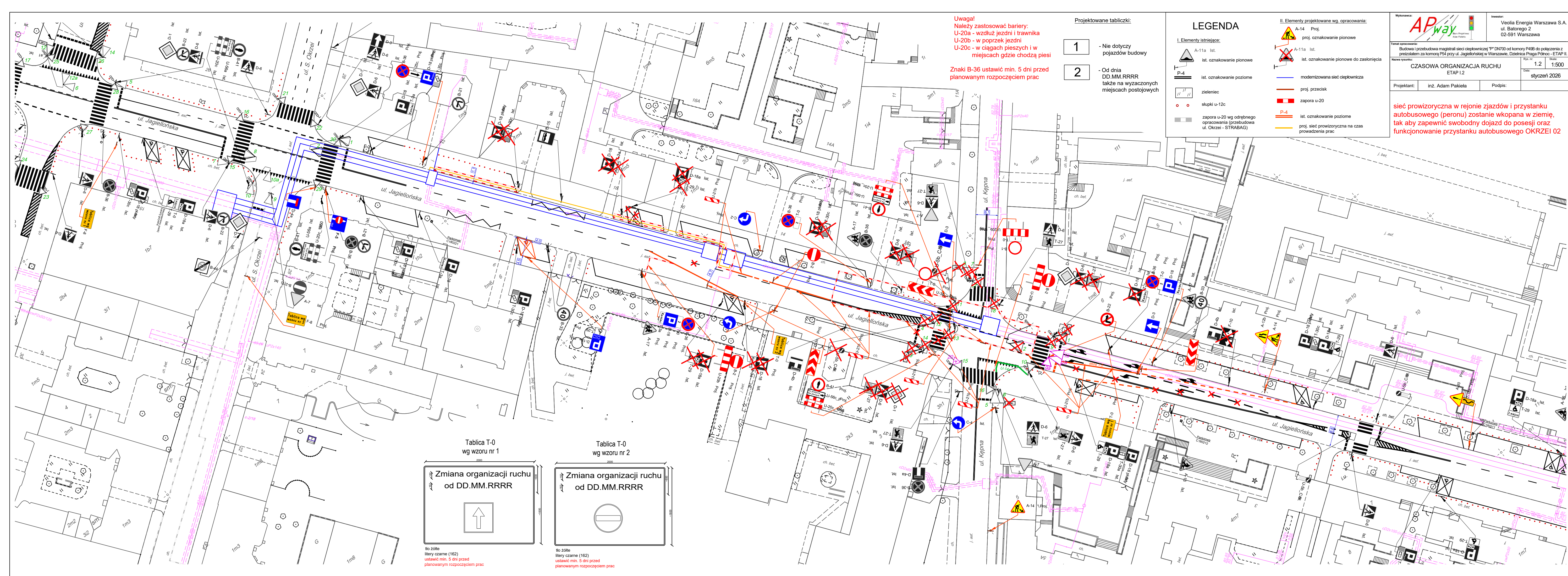
tło żółte  
litery czarne (162)  
ustawić min. 5 dni przed planowanym rozpoczęciem prac

Tablica T-0 wg wzoru nr 2



tło żółte  
litery czarne (162)  
ustawić min. 5 dni przed planowanym rozpoczęciem prac





Uwaga!  
Należy zastosować bariery:  
U-20a - wzdłuż jezdni i trawnika  
U-20b - w poprzek jezdni  
U-20c - w ciągach pieszych i w  
miejscach gdzie chodzą piesi

Znaki B-36 ustawić min. 5 dni przed  
planowanym rozpoczęciem prac

- Projektowane tabliczki:
- 1 - Nie dotyczy pojazdów budowy
  - 2 - Od dnia DD.MM.RRRR także na wyznaczonych miejscach postojowych

**LEGENDA**

**I. Elementy istniejące:**

- A-11a Ist. ist. oznakowanie pionowe
- P-4 ist. oznakowanie poziome
- zieloniec
- słupki u-12c
- zapora u-20 wg odrębnego opracowania (przebudowa ul. Okrzei - STRABAG)

**II. Elementy projektowane wg. opracowania:**

- A-14 Proj. proj. oznakowanie pionowe
- A-11a Ist. ist. oznakowanie pionowe do zastąpienia
- modernizowana sieć ciepłownicza
- proj. przecisk
- zapora u-20
- P-4 ist. oznakowanie poziome
- proj. sieć prowizoryczna na czas prowadzenia prac

Wykonawca: **APway**

Inwestor: Veolia Energia Warszawa S.A.  
ul. Batoiego 2  
02-591 Warszawa

Temat opracowania: Budowa i przebudowa magistrali sieci ciepłowniczej TPN DN700 od komory P49B do połączenia z preizolatem za komorą P54 przy ul. Jagiellońskiej w Warszawie, Dzielnica Praga Północ - ETAP II.

Nazwa rysunku: CZASOWA ORGANIZACJA RUCHU ETAP I.2

Skala: 1:2 1:500

Data: styczeń 2026

Projektant: inż. Adam Pakiel

Podpis:

sieć prowizoryczna w rejonie zjazdów i przystanku autobusowego (peronu) zostanie wkopana w ziemię, tak aby zapewnić swobodny dojazd do posesji oraz funkcjonowanie przystanku autobusowego OKRZEI 02

Tablica T-0  
wg wzoru nr 1

Zmiana organizacji ruchu  
od DD.MM.RRRR

↑

tło żółte  
litery czarne (162)  
ustawić min. 5 dni przed  
planowanym rozpoczęciem prac

Tablica T-0  
wg wzoru nr 2

Zmiana organizacji ruchu  
od DD.MM.RRRR

—

tło żółte  
litery czarne (162)  
ustawić min. 5 dni przed  
planowanym rozpoczęciem prac



Tablica F-8  
wzór nr 1

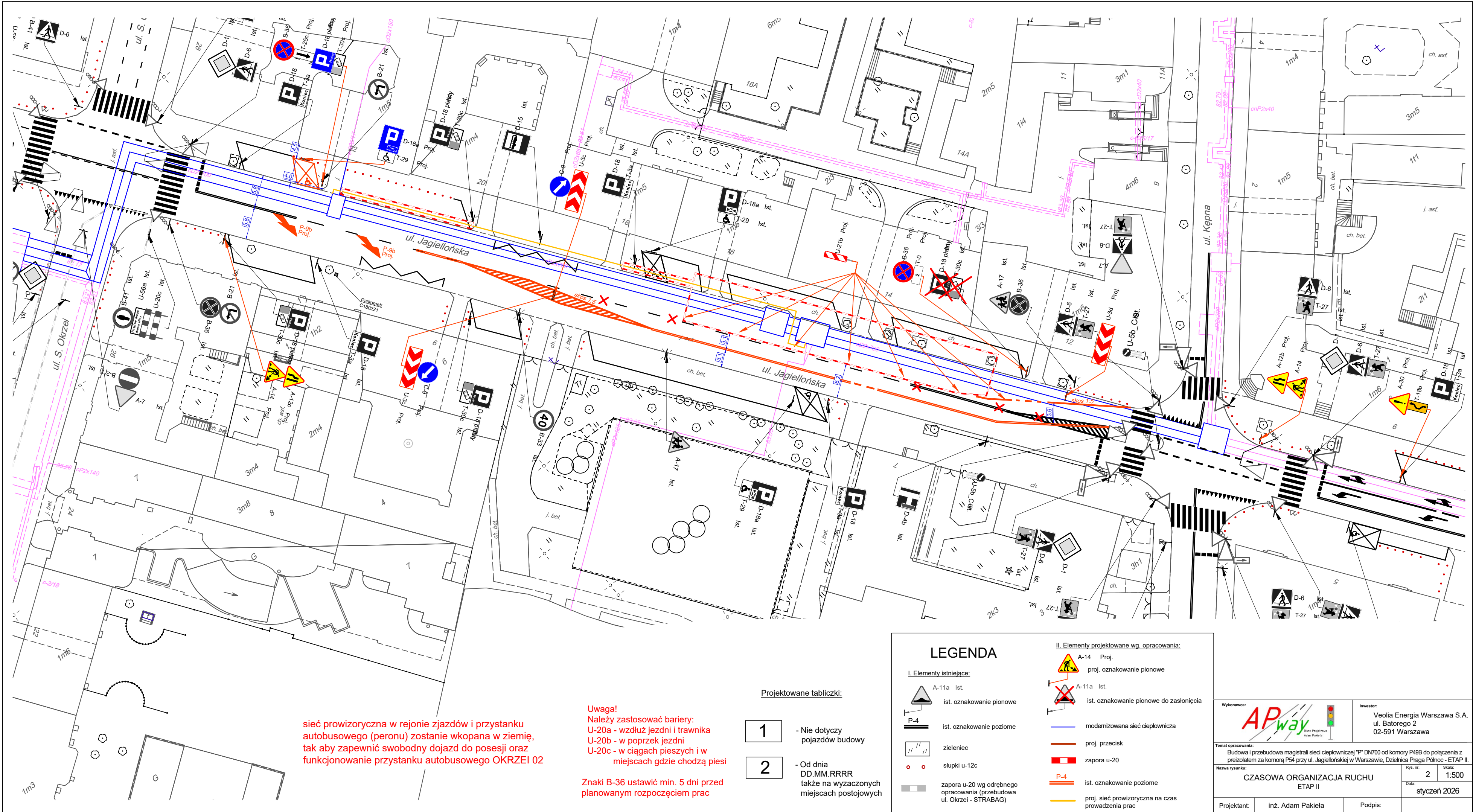


tło żółte  
litery czarne (162, 132, 72)

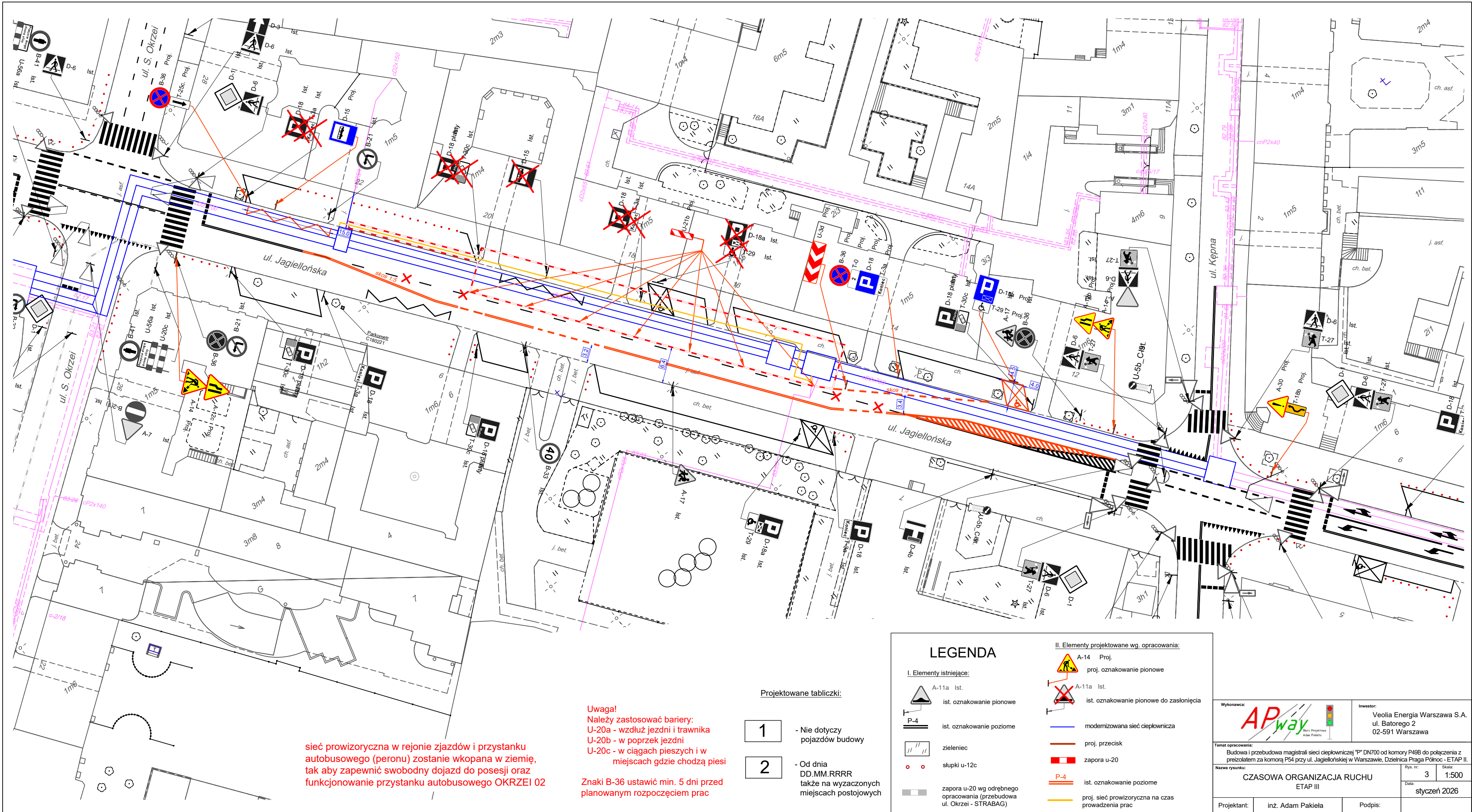
Tablica F-8  
wzór nr 2



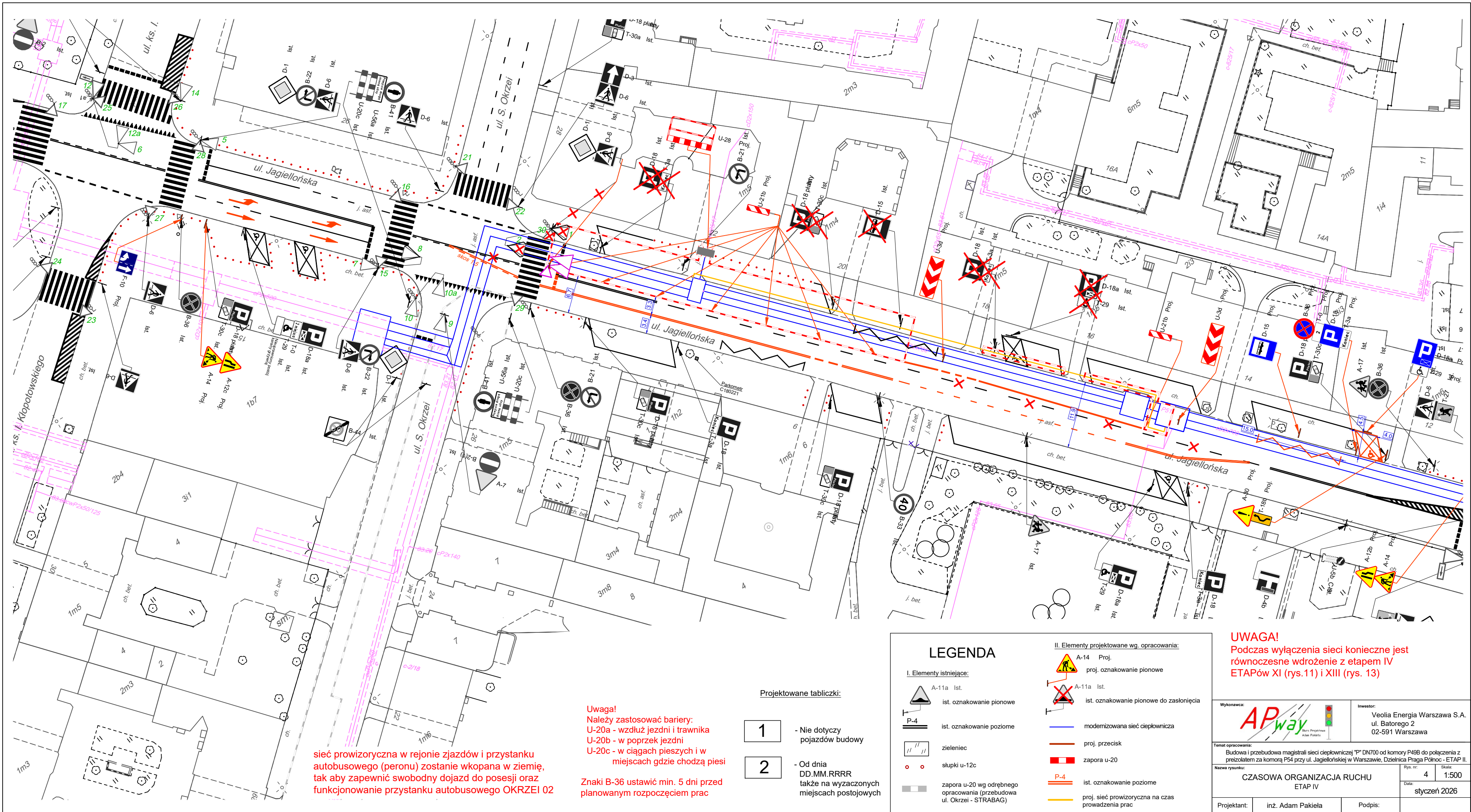
Wykonawca: 		Inwestor: Veolia Energia Warszawa S.A. ul. Batorego 2 02-591 Warszawa	
Temat opracowania: Budowa i przebudowa magistrali sieci ciepłowniczej "P" DN700 od komory P49B do połączenia z preizolatem za komorą P54 przy ul. Jagiellońskiej w Warszawie, Dzielnica Praga Północ - ETAP II.			
Nazwa rysunku: CZASOWA ORGANIZACJA RUCHU ETAP I, V i VI - wzory tablic F-8		Rys. nr: 1.3	Skala: bs
		Data: styczeń 2026	
Projektant:	inż. Adam Pakieła	Podpis:	



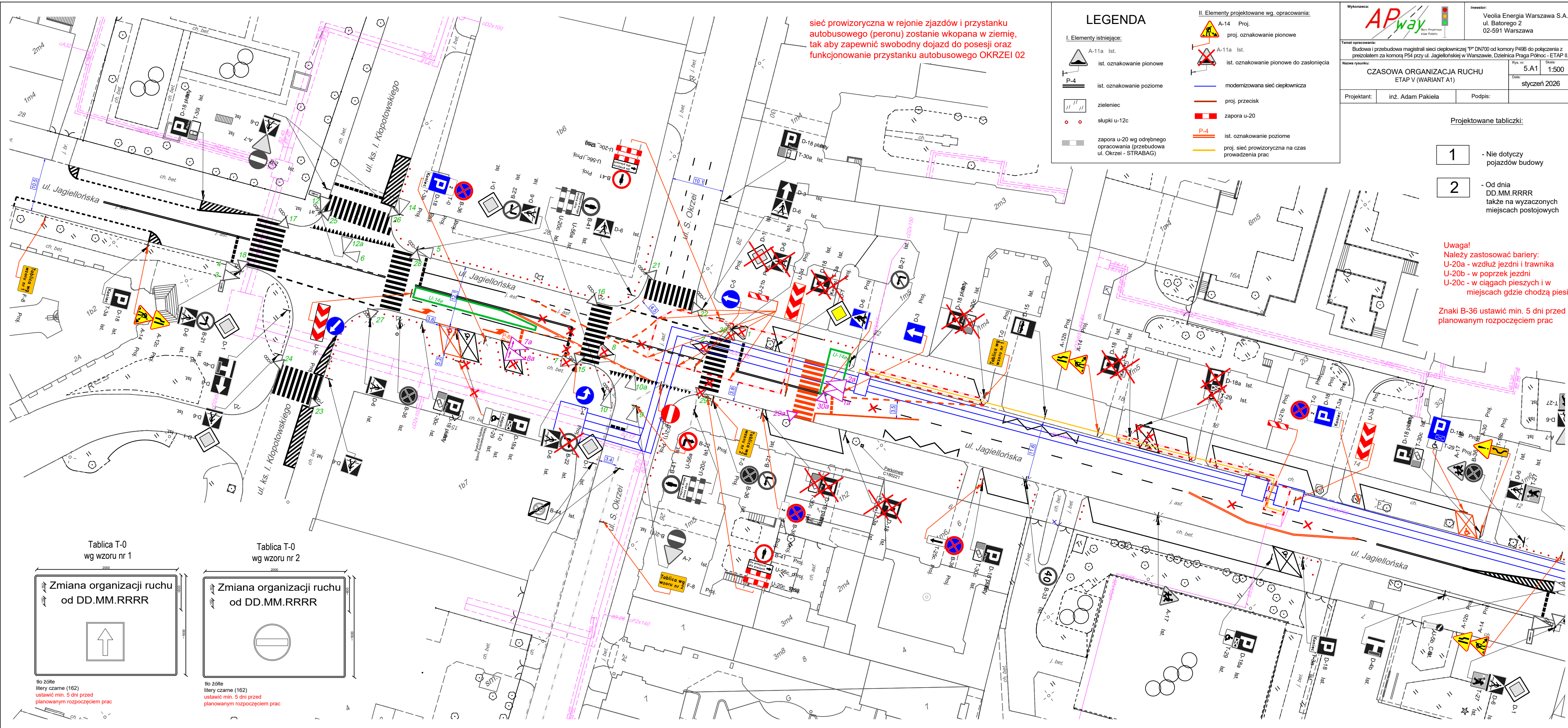












sieć prowizoryczna w rejonie zjazdów i przystanku autobusowego (peronu) zostanie wkopana w ziemię, tak aby zapewnić swobodny dojazd do posesji oraz funkcjonowanie przystanku autobusowego OKRZEI 02

Wykonawca:  
**APway**  
Pracownia Projektowa  
Adam Pakiela

Investor:  
Veolia Energia Warszawa S.A.  
ul. Batorego 2  
02-591 Warszawa

Temat opracowania:  
Budowa i przebudowa magistrali sieci ciepłowniczej "P" DN700 od komory P496 do połączenia z przeizolatem za komorą P54 przy ul. Jagiellońskiej w Warszawie, Dzielnica Praga Północ - ETAP II.

Nazwa rysunku:  
**CZASOWA ORGANIZACJA RUCHU  
ETAP V (WARIANT A1)**

Rys. nr:  
5.A1

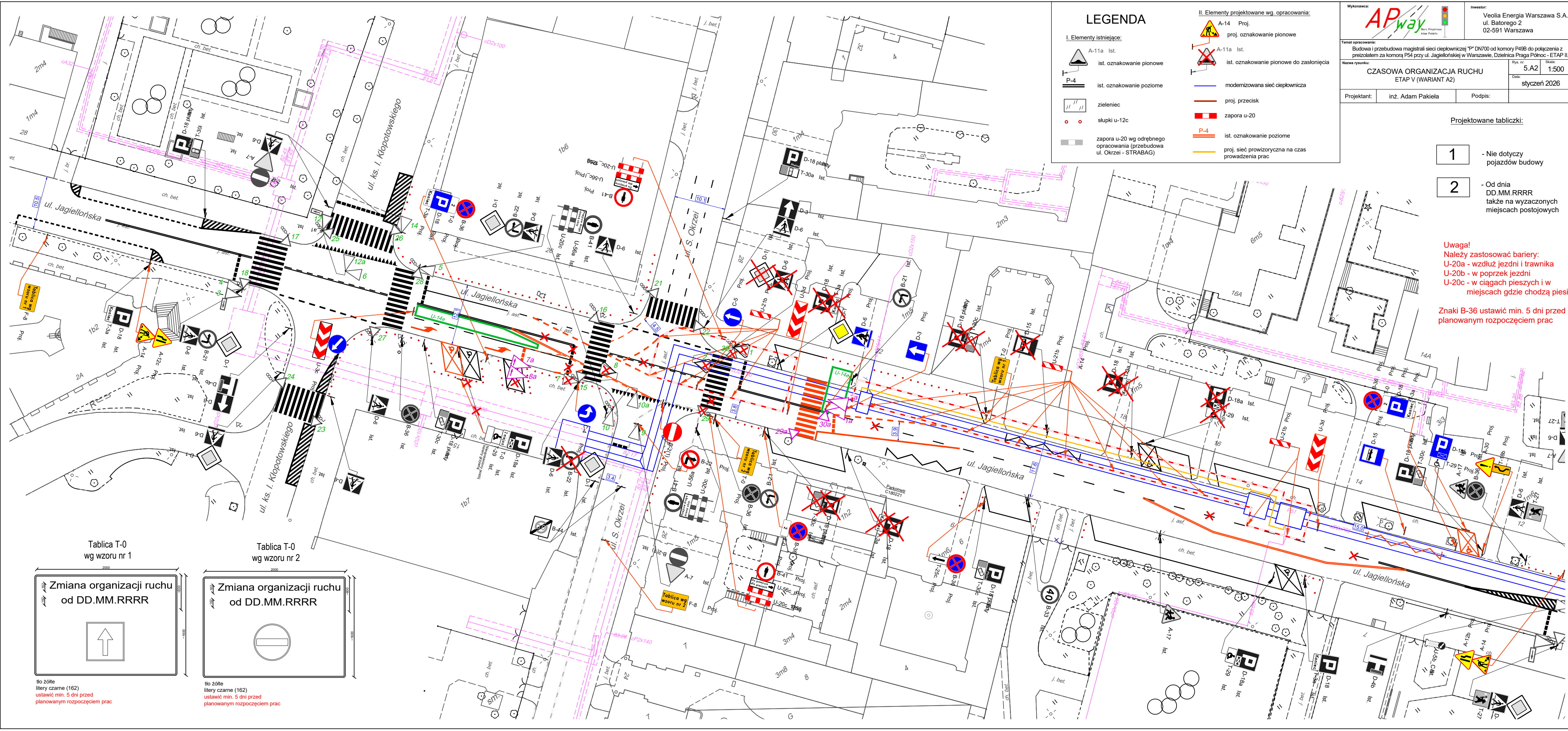
Skala:  
1:500

Data:  
styczeń 2026

Projektant:  
inż. Adam Pakiela

Podpis:





### LEGENDA

**I. Elementy istniejące:**

- A-11a Ist. ist. oznakowanie pionowe
- P-4 ist. oznakowanie poziome
- zieleniec
- słupki u-12c
- zapora u-20 wg odrębnego opracowania (przebudowa ul. Okrzei - STRABAG)

**II. Elementy projektowane wg. opracowania:**

- A-14 Proj. proj. oznakowanie pionowe
- A-11a Ist. ist. oznakowanie pionowe do zastąpienia
- modernizowana sieć ciepłownicza
- proj. przecisk
- zapora u-20
- P-4 ist. oznakowanie poziome
- proj. sieć przewidywana na czas prowadzenia prac

Wykonawca: **APway**

Temat opracowania: Budowa i przebudowa magistrali sieci ciepłowniczej "P" DN700 od komory P49B do połączenia z preizolatorem za komorą P54 przy ul. Jagiellońskiej w Warszawie, Dzielnica Praga Północ - ETAP II.

Nazwa rysunku: CZASOWA ORGANIZACJA RUCHU ETAP V (WARIANT A2)

Projektant: inż. Adam Pakieła

Inwestor: Veolia Energia Warszawa S.A. ul. Batorego 2 02-591 Warszawa

Rys. nr: 5.A2

Skala: 1:500

Data: styczeń 2026

Podpis:

- Projektowane tabliczki:
- 1 - Nie dotyczy pojazdów budowy
  - 2 - Od dnia DD.MM.RRRR także na wyznaczonych miejscach postojowych

**Uwaga!**  
Należy zastosować bariery:  
U-20a - wzdłuż jezdni i trawnika  
U-20b - w poprzek jezdni  
U-20c - w ciągach pieszych i w miejscach gdzie chodzą piesi

Znaki B-36 ustawić min. 5 dni przed planowanym rozpoczęciem prac

Tablica T-0 wg wzoru nr 1

Zmiana organizacji ruchu od DD.MM.RRRR

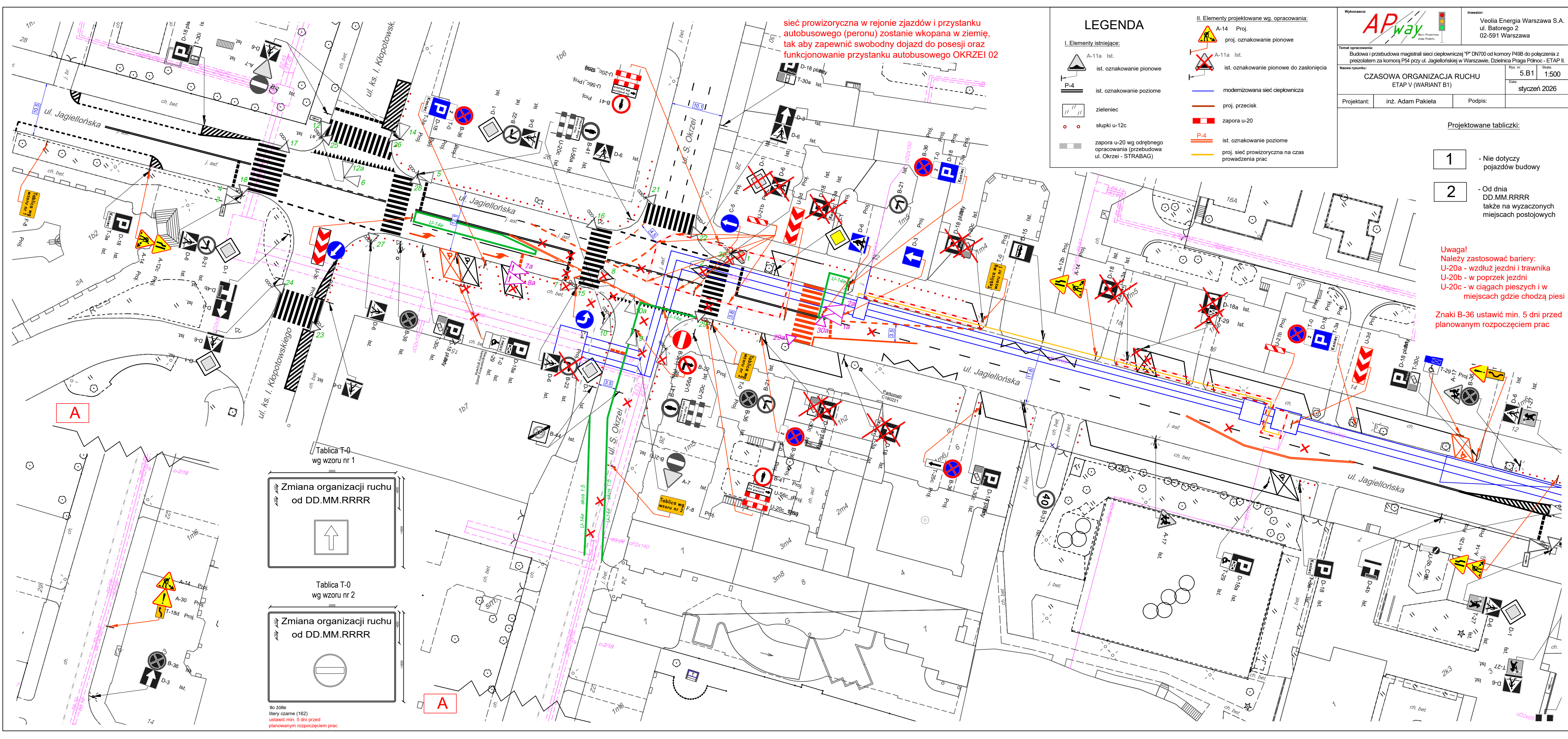
tło żółte  
litery czarne (162)  
ustawić min. 5 dni przed planowanym rozpoczęciem prac

Tablica T-0 wg wzoru nr 2

Zmiana organizacji ruchu od DD.MM.RRRR

tło żółte  
litery czarne (162)  
ustawić min. 5 dni przed planowanym rozpoczęciem prac





sieć prowizoryczna w rejonie zjazdów i przystanku autobusowego (peronu) zostanie wkopana w ziemię, tak aby zapewnić swobodny dojazd do posesji oraz funkcjonowanie przystanku autobusowego OKRZEI 02

### LEGENDA

#### I. Elementy istniejące:

- A-11a Ist. ist. oznakowanie pionowe
- P-4 ist. oznakowanie poziome
- zieleniec
- słupki u-12c
- zaporą u-20 wg odrębnego opracowania (przebudowa ul. Okrzei - STRABAG)

#### II. Elementy projektowane wg. opracowania:

- A-14 Proj. proj. oznakowanie pionowe
- A-11a Ist. ist. oznakowanie pionowe do zastąpienia
- modernizowana sieć ciepłownicza
- proj. przecisk
- zaporą u-20
- P-4 ist. oznakowanie poziome
- proj. sieć prowizoryczna na czas prowadzenia prac

Wykonawca: <b>APway</b> Marsz. Projektant Adam Pakiela	Inwestor: Veolia Energia Warszawa S.A. ul. Batorego 2 02-591 Warszawa
Temat opracowania: Budowa i przebudowa magistrali sieci ciepłowniczej "P" DN700 od komory P498 do połączenia z przeizolatem za komorą P54 przy ul. Jagiellońskiej w Warszawie, Dzielnica Praga Północ - ETAP II.	Rys. nr: 5.B1 Skala: 1:500
Nazwa rysunku: CZASOWA ORGANIZACJA RUCHU ETAP V (WARIANT B1)	Data: styczeń 2026
Projektant: inż. Adam Pakiela	Podpis:

#### Projektowane tabliczki:

- 1 - Nie dotyczy pojazdów budowy
- 2 - Od dnia DD.MM.RRRR także na wyznaczonych miejscach postojowych

Uwaga!  
Należy zastosować bariery:  
U-20a - wzdłuż jezdni i trawnika  
U-20b - w poprzek jezdni  
U-20c - w ciągach pieszych i w miejscach gdzie chodzą piesi

Znaki B-36 ustawić min. 5 dni przed planowanym rozpoczęciem prac

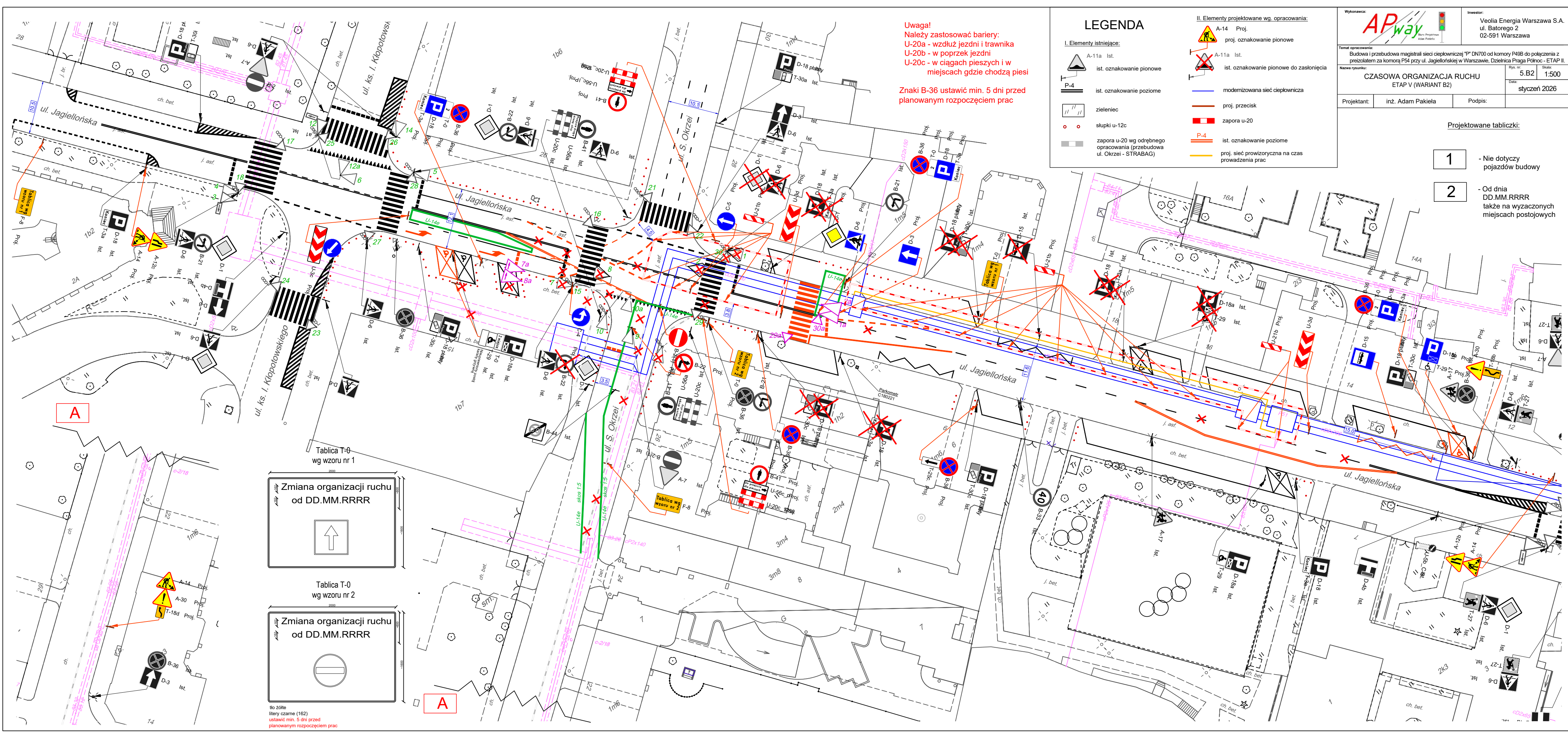
Zmiana organizacji ruchu  
od DD.MM.RRRR

Tablica T-0  
wg wzoru nr 2

Zmiana organizacji ruchu  
od DD.MM.RRRR

tło żółte  
litery czarne (162)  
ustawić min. 5 dni przed  
planowanym rozpoczęciem prac





Uwaga!  
Należy zastosować bariery:  
U-20a - wzdłuż jezdni i trawnika  
U-20b - w poprzek jezdni  
U-20c - w ciągach pieszych i w miejscach gdzie chodzą piesi

Znaki B-36 ustawić min. 5 dni przed planowanym rozpoczęciem prac

### LEGENDA

**I. Elementy istniejące:**

- A-11a Ist. ist. oznakowanie pionowe
- P-4 ist. oznakowanie poziome
- zieleniec
- słupki u-12c
- zaporu u-20 wg odrębnego opracowania (przebudowa ul. Okrzei - STRABAG)

**II. Elementy projektowane wg. opracowania:**

- A-14 Proj. proj. oznakowanie pionowe
- A-11a Ist. ist. oznakowanie pionowe do zastąpienia
- modernizowana sieć ciepłownicza
- proj. przecisk
- zaporu u-20
- P-4 ist. oznakowanie poziome
- proj. sieć przewidywana na czas prowadzenia prac

Wykonawca: **APway**

Temat opracowania: Budowa i przebudowa magistrali sieci ciepłowniczej "P" DN700 od komory P498 do połączenia z przeizolatem za komorą P54 przy ul. Jagiellońskiej w Warszawie, Dzielnica Praga Północ - ETAP II.

Nazwa rysunku: **CZASOWA ORGANIZACJA RUCHU ETAP V (WARIANT B2)**

Projektant: inż. Adam Pakieła

Investor: Veolia Energia Warszawa S.A.  
ul. Batorego 2  
02-591 Warszawa

Rys. nr: 5.B2  
Skala: 1:500  
Data: styczeń 2026

Podpis:

- Projektowane tabliczki:
- 1 - Nie dotyczy pojazdów budowy
  - 2 - Od dnia DD.MM.RRRR także na wyznaczonych miejscach postojowych

Tablica T-0 wg wzoru nr 1

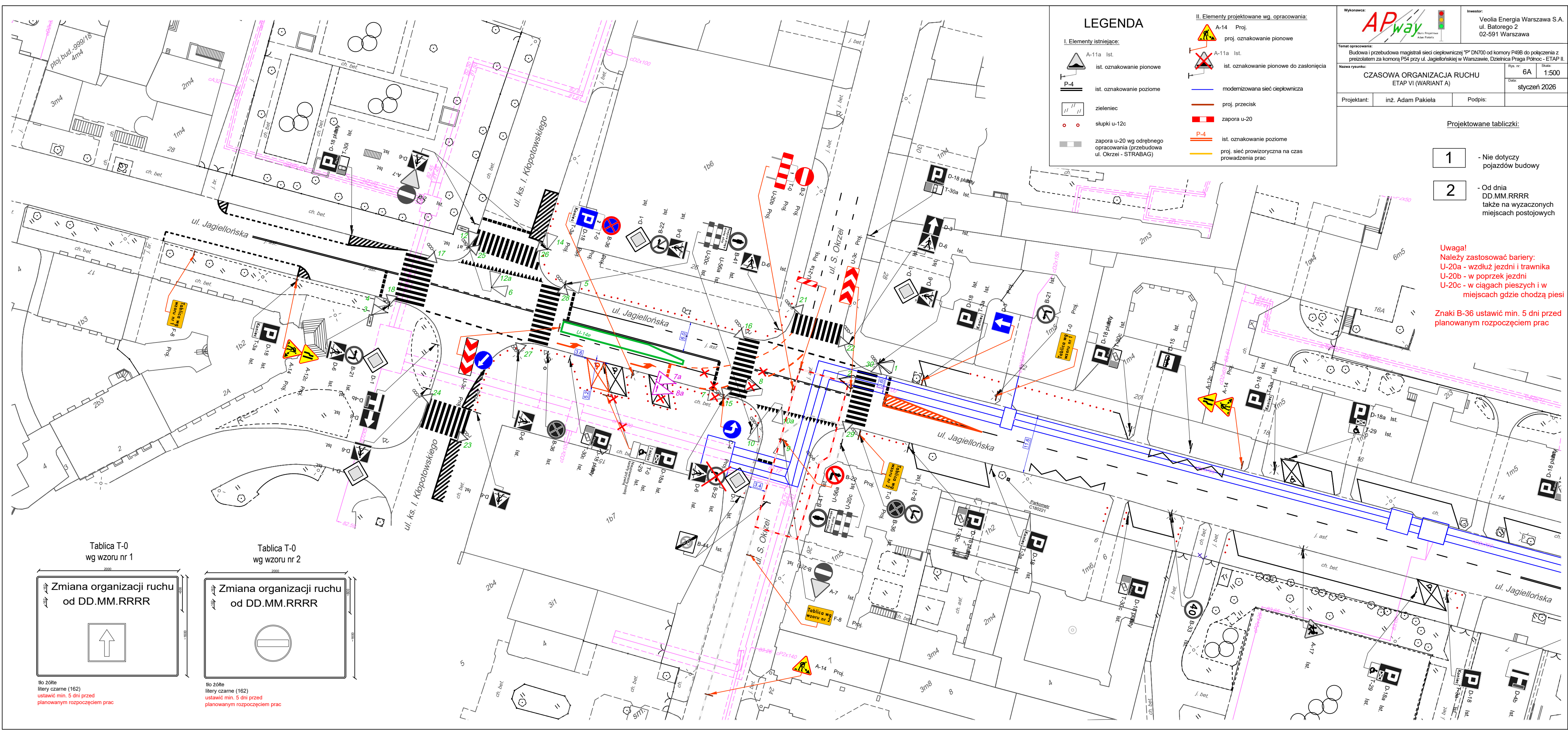
Zmiana organizacji ruchu od DD.MM.RRRR

Tablica T-0 wg wzoru nr 2

Zmiana organizacji ruchu od DD.MM.RRRR

tło żółte  
litery czarne (162)  
ustawić min. 5 dni przed planowanym rozpoczęciem prac





### LEGENDA

**I. Elementy istniejące:**

- A-11a Ist. ist. oznakowanie pionowe
- P-4 ist. oznakowanie poziome
- zeleniec
- słupki u-12c
- zapora u-20 wg odrębnego opracowania (przebudowa ul. Okrzei - STRABAG)

**II. Elementy projektowane wg. opracowania:**

- A-14 Proj. proj. oznakowanie pionowe
- A-11a Ist. ist. oznakowanie pionowe do zasłonięcia
- modernizowana sieć ciepłownicza
- proj. przecisk
- zapora u-20
- P-4 ist. oznakowanie poziome
- proj. sieć przewoźnicza na czas prowadzenia prac

Wykonawca: **APway**

Temat opracowania: Budowa i przebudowa magistrali sieci ciepłowniczej "P" DN700 od komory P49B do połączenia z preizolatem za komorą P54 przy ul. Jagiellońskiej w Warszawie, Dzielnica Praga Północ - ETAP II.

Nazwa rysunku: **CZASOWA ORGANIZACJA RUCHU ETAP VI (WARIANT A)**

Projektant: inż. Adam Pakieła

Investor: Veolia Energia Warszawa S.A.  
ul. Batorego 2  
02-591 Warszawa

Rys. nr: 6A  
Skala: 1:500  
Data: styczeń 2026

Podpis:

- Projektowane tabliczki:**
- 1 - Nie dotyczy pojazdów budowy
  - 2 - Od dnia DD.MM.RRRR także na wyznaczonych miejscach postojowych

**Uwaga!**  
Należy zastosować bariery:  
U-20a - wzdłuż jezdni i trawnika  
U-20b - w poprzek jezdni  
U-20c - w ciągach pieszych i w miejscach gdzie chodzą piesi

Znaki B-36 ustawić min. 5 dni przed planowanym rozpoczęciem prac

Tablica T-0 wg wzoru nr 1

Zmiana organizacji ruchu od DD.MM.RRRR

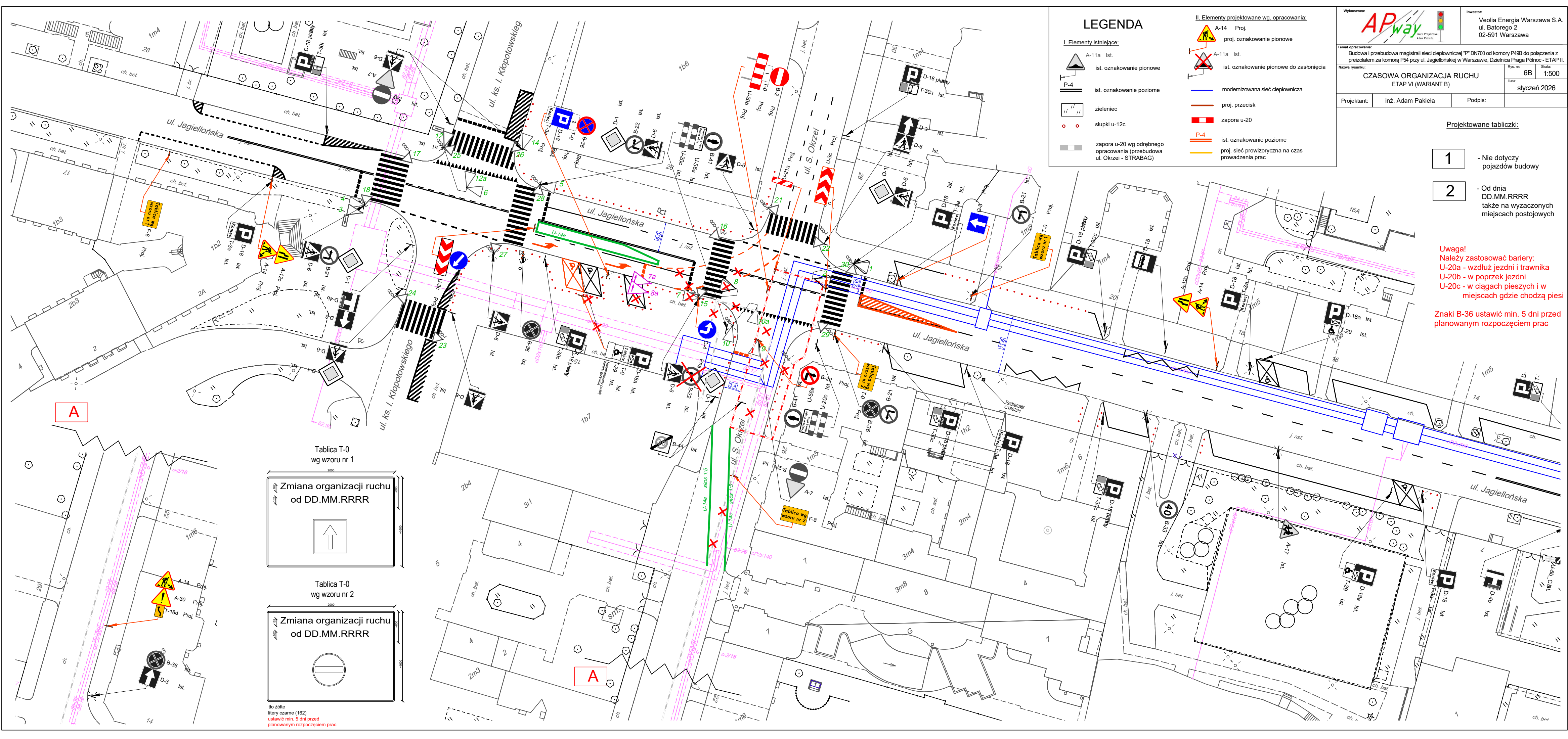
tło żółte  
litery czarne (162)  
ustawić min. 5 dni przed planowanym rozpoczęciem prac

Tablica T-0 wg wzoru nr 2

Zmiana organizacji ruchu od DD.MM.RRRR

tło żółte  
litery czarne (162)  
ustawić min. 5 dni przed planowanym rozpoczęciem prac





### LEGENDA

**I. Elementy istniejące:**

- A-11a Ist. ist. oznakowanie pionowe
- P-4 ist. oznakowanie poziome
- zeleniec
- stłupki u-12c
- zapora u-20 wg odrębnego opracowania (przebudowa ul. Okrzei - STRABAG)

**II. Elementy projektowane wg. opracowania:**

- A-14 Proj. proj. oznakowanie pionowe
- A-11a Ist. ist. oznakowanie pionowe do zasłonięcia
- modernizowana sieć ciepłownicza
- proj. przecisk
- zapora u-20
- P-4 ist. oznakowanie poziome
- proj. sieć prowizoryczna na czas prowadzenia prac

Wykonawca: **APway**

Temat opracowania: Budowa i przebudowa magistrali sieci ciepłowniczej "P" DN700 od komory P49B do połączenia z preizolatem za komorą P54 przy ul. Jagiellońskiej w Warszawie, Dzielnica Praga Północ - ETAP II.

Nazwa rysunku: **CZASOWA ORGANIZACJA RUCHU ETAP VI (WARIANT B)**

Projektant: inż. Adam Pakieła

Inwestor: Veolia Energia Warszawa S.A. ul. Batorego 2 02-591 Warszawa

Rys. nr: 6B

Skala: 1:500

Data: styczeń 2026

Podpis:

- Projektowane tabliczki:
- 1

- Nie dotyczy pojazdów budowy
- 2

- Od dnia DD.MM.RRRR także na wyznaczonych miejscach postojowych

Uwaga!  
Należy zastosować bariery:  
U-20a - wzdłuż jezdni i trawnika  
U-20b - w poprzek jezdni  
U-20c - w ciągach pieszych i w miejscach gdzie chodzą piesi

Znaki B-36 ustawić min. 5 dni przed planowanym rozpoczęciem prac

Tablica T-0 wg wzoru nr 1

Zmiana organizacji ruchu od DD.MM.RRRR

Tablica T-0 wg wzoru nr 2

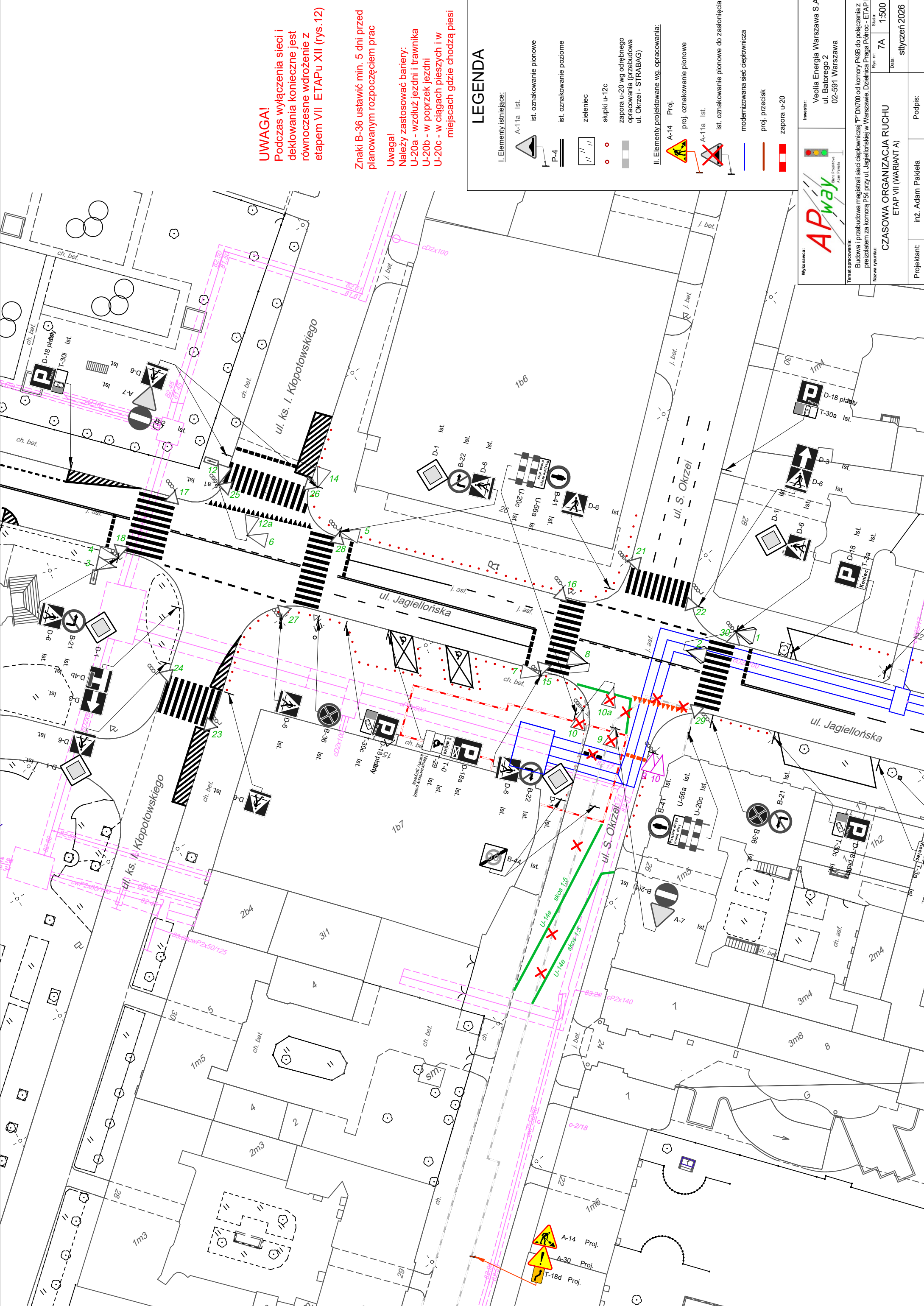
Zmiana organizacji ruchu od DD.MM.RRRR

litery czarne (162)  
ustawić min. 5 dni przed planowanym rozpoczęciem prac

A

A





**UWAGA!**  
Podczas wyłączenia sieci i deklowania konieczne jest równoczesne wdrożenie z etapem VII ETAPu XII (rys.12)

Znaki B-36 ustawić min. 5 dni przed planowanym rozpoczęciem prac

**Uwaga!**  
Należy zastosować barierki:  
U-20a - wzdłuż jezdni i trawnika  
U-20b - w poprzek jezdni  
U-20c - w ciągach pieszych i w miejscach gdzie chodzą piesi

### LEGENDA

I. Elementy istniejące:

- A-11a Ist.
- ist. oznakowanie pionowe
- P-4
- ist. oznakowanie poziome
- zieleniec
- słupki u-12c
- zapora u-20 wg odrębnego opracowania (przebudowa ul. Okrzei - STRABAG)

II. Elementy projektowane wg. opracowania:

- A-14 Proj.
- proj. oznakowanie pionowe
- A-11a Ist.
- ist. oznakowanie pionowe do zastąpienia
- modernizowana sieć ciepłownicza
- proj. przecisk
- zapora u-20

**WYKONAWCA:** **AP** **green** Bureau d'Aménagement et de Planification

**INWESTOR:** Veolia Energia Warszawa S.A.  
ul. Batoiego 2  
02-591 Warszawa

**Temat opracowania:** Budowa i przebudowa magistrali sieci ciepłowniczej "P" DN700 od komory P43B do połączenia z preizolatem za komorą P54 przy ul. Jagiellońskiej w Warszawie, Dzielnicą Praga Północ - ETAP II.

**Nazwa rysunku:** CZASOWA ORGANIZACJA RUCHU  
ETAP VII (WARIANT A)

**Skala:** 1:500

**Projektant:** inż. Adam Pakiel

**Podpis:**

**Data:** styczeń 2026



Podczas wyłączenia sieci i deklowania konieczne jest równoczesne wdrożenie z etapem VII ETAPu XII (rys. 12)

Znaki B-36 ustawić min. 5 dni przed planowanym rozpoczęciem prac

Uwaga!

Należy zastosować bariery:  
 U-20a - wzdłuż jezdni i trawnika  
 U-20b - w poprzek jezdni  
 U-20c - w ciągach pieszych i w miejscach gdzie chodzą piesi

## LEGENDA

I. Elementy istniejące:



1a 1st.



ist. oznakowanie poziome



zieleniec



słupki u-12c



zapora u-20 wg odrębnego  
opracowania (przebudowa  
ul. Okrzei - STRABAG)

1. Elementy projektowane wg. opracowania:



Proj.



1st.



t. oznakowanie pionowe do zasłonięcia

modernizowana sieć ciepłownicza



oj. przecisk



pora u-20

**Wykonawca:**



Investor:

Veolia Energia Warszawa S.A.  
ul. Batorego 2  
02-591 Warszawa

**mat opracowania:**

Budowa i przebudowa magistrali sieci ciepłowniczej "P" DN700 od komory P49B do połączenia z preizolatem za komorą P54 przy ul. Jagiellońskiej w Warszawie, Dzielnica Praga Północ - ETAP II.

zwa rysunku:	Rys. nr:	Skala:
	7B	1:500

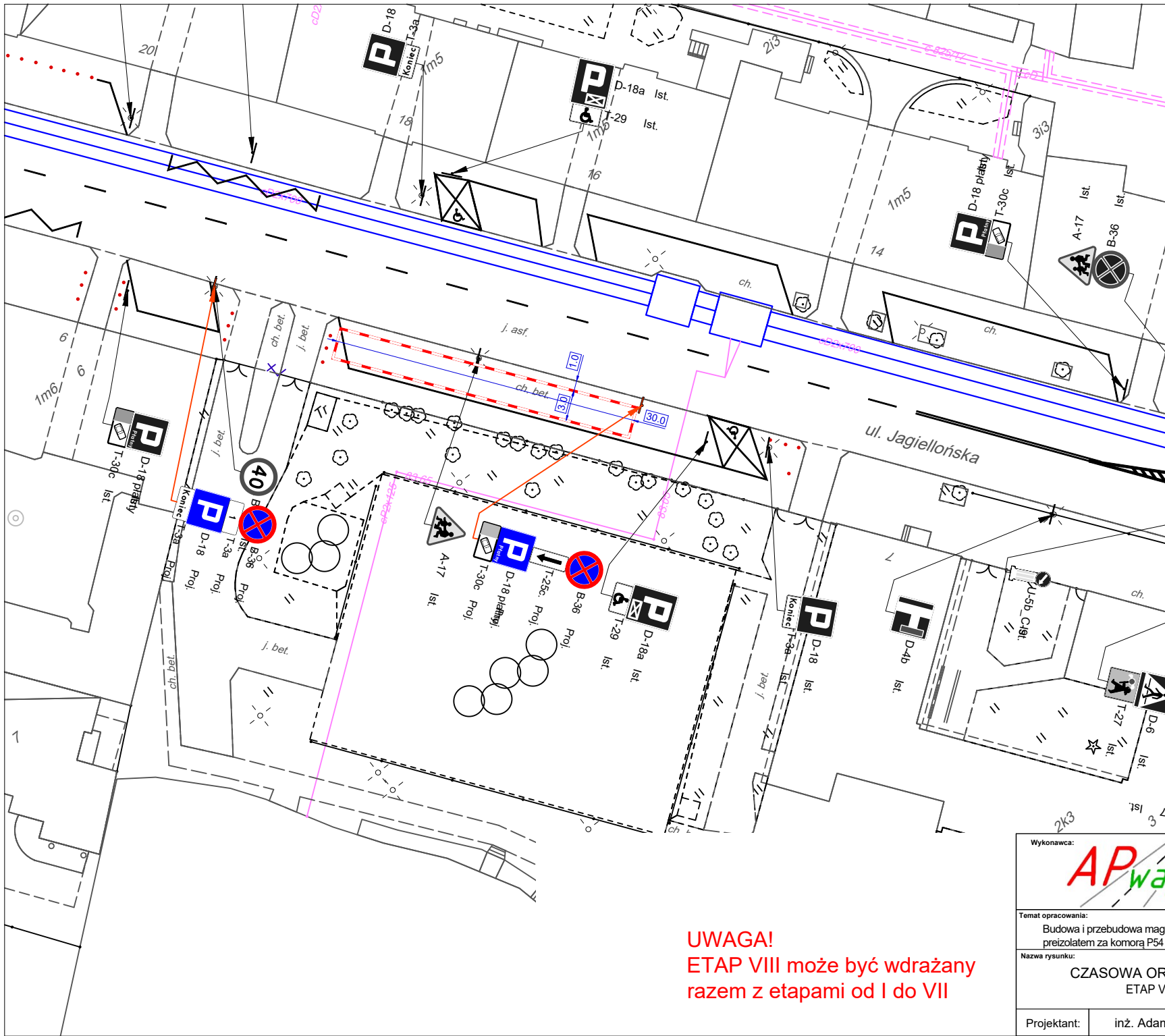
CZASOWA ORGANIZACJA RUCHU	
	/ B
	1:300

## CZASOWA ORGANIZACJA RUCHU

Projektant:	inż. Adam Pakiela	Podpis:
-------------	-------------------	---------

inż. Adam Pakieła





Projektowane tabliczki:

1

- Od dnia  
DD.MM.RRRR  
także na wyznaczonych  
miejscach postojowych

Znaki B-36 ustawić min. 5 dni przed  
planowanym rozpoczęciem prac

Uwaga!

Należy zastosować bariery:

U-20a - wzdłuż jezdni i trawnika

U-20b - w poprzek jezdni

U-20c - w ciągach pieszych i w  
miejscach gdzie chodzą piesi

## LEGENDA

### I. Elementy istniejące:

- A-11a Ist.  
ist. oznakowanie pionowe
- P-4  
ist. oznakowanie poziome
- zieleniec
- słupki u-12c

### II. Elementy projektowane wg. opracowania:

- A-14 Proj.  
proj. oznakowanie pionowe
- A-11a Ist.  
ist. oznakowanie pionowe do zastąpienia
- modernizowana sieć ciepłownicza
- proj. przecisk
- zapora u-20

Wykonawca:

**AP**way  
Biuro Projektowe  
Adam Pakieła

Inwestor:

Veolia Energia Warszawa S.A.  
ul. Batorego 2  
02-591 Warszawa

Temat opracowania:

Budowa i przebudowa magistrali sieci ciepłowniczej "P" DN700 od komory P49B do połączenia z preizolatem za komorą P54 przy ul. Jagiellońskiej w Warszawie, Dzielnica Praga Północ - ETAP II.

Nazwa rysunku:

**CZASOWA ORGANIZACJA RUCHU**  
ETAP VIII - zaplecze budowy

Rys. nr:

8

Skala:

1:500

Data:

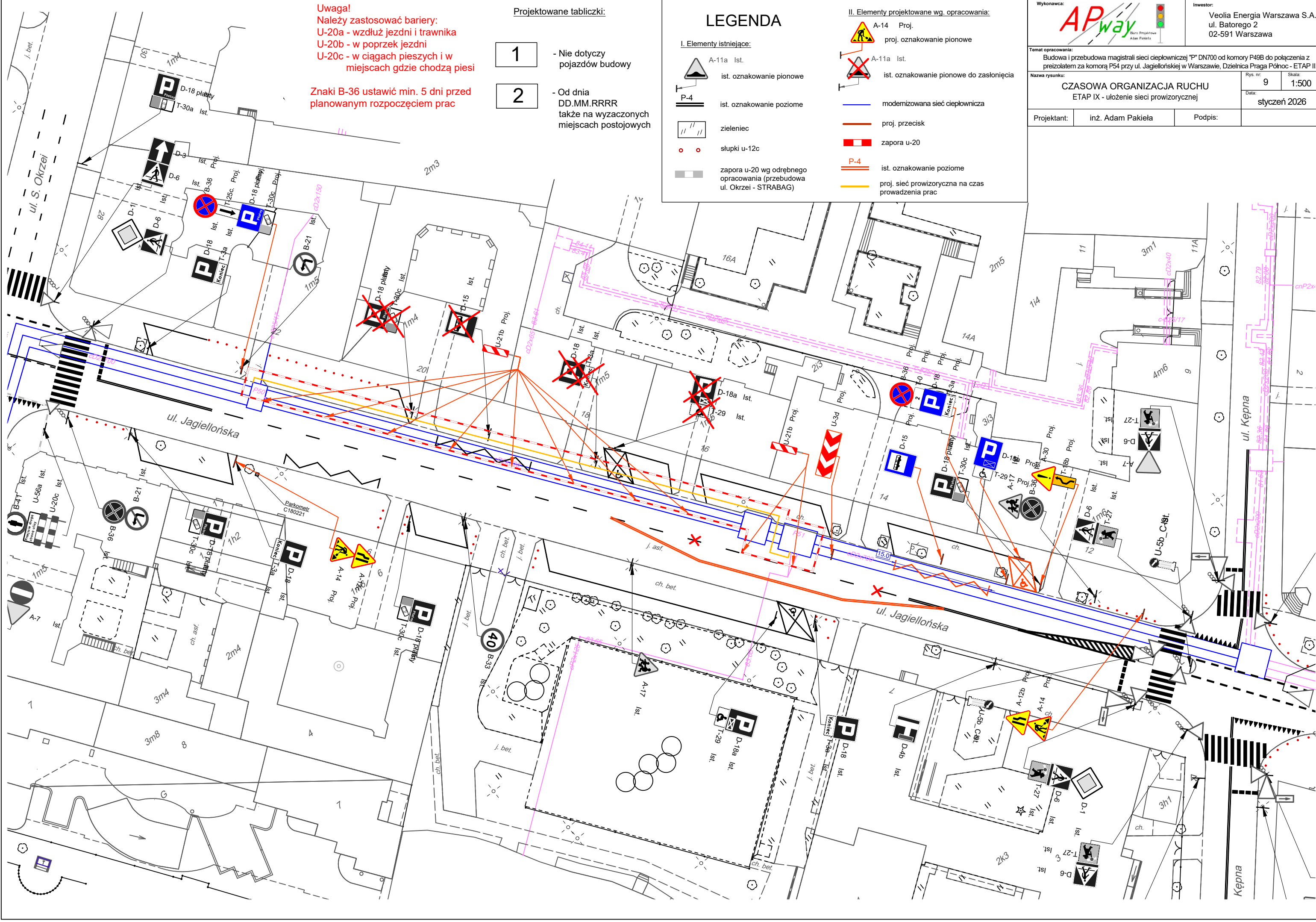
styczeń 2026

Projektant:

inż. Adam Pakieła

Podpis:





Uwaga!  
Należy zastosować bariery:  
U-20a - wzdłuż jezdni i trawnika  
U-20b - w poprzek jezdni  
U-20c - w ciągach pieszych i w miejscach gdzie chodzą piesi

Znaki B-36 ustawić min. 5 dni przed planowanym rozpoczęciem prac

Projektowane tabliczki:

- 1 - Nie dotyczy pojazdów budowy
- 2 - Od dnia DD.MM.RRRR także na wyznaczonych miejscach postojowych

LEGENDA

- I. Elementy istniejące:
- A-11a Ist. ist. oznakowanie pionowe
  - P-4 ist. oznakowanie poziome
  - zieleniec
  - słupki u-12c
  - zapora u-20 wg odrębnego opracowania (przebudowa ul. Okrzei - STRABAG)
- II. Elementy projektowane wg. opracowania:
- A-14 Proj. proj. oznakowanie pionowe
  - A-11a Ist. ist. oznakowanie pionowe do zasłonięcia
  - modernizowana sieć ciepłownicza
  - proj. przecisk
  - zapora u-20
  - P-4 ist. oznakowanie poziome
  - proj. sieć prowizoryczna na czas prowadzenia prac

Wykonawca: **APway**  
Biuro Projektowe  
Adam Pakieła

Investor: Veolia Energia Warszawa S.A.  
ul. Batorego 2  
02-591 Warszawa

Temat opracowania:  
Budowa i przebudowa magistrali sieci ciepłowniczej "P" DN700 od komory P49B do połączenia z preizolatem za komorą P54 przy ul. Jagiellońskiej w Warszawie, Dzielnica Praga Północ - ETAP II.

Nazwa rysunku: **CZASOWA ORGANIZACJA RUCHU**  
ETAP IX - ułożenie sieci prowizorycznej

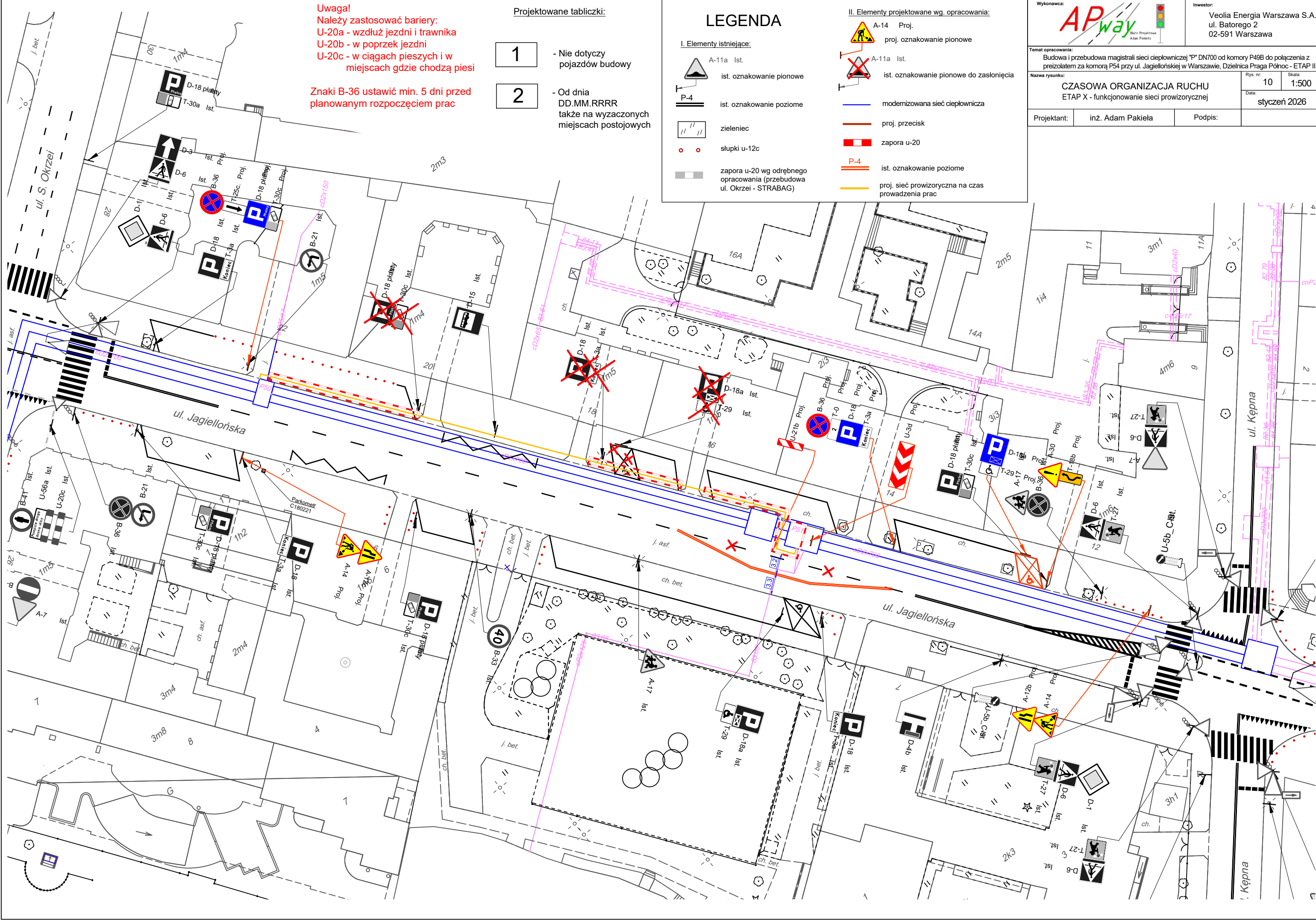
Rys. nr: 9  
Skala: 1:500  
Data: styczeń 2026

Projektant: inż. Adam Pakieła

Podpis:

ul. Kępną





Uwaga!  
Należy zastosować bariery:  
U-20a - wzdłuż jezdni i trawnika  
U-20b - w poprzek jezdni  
U-20c - w ciągach pieszych i w miejscach gdzie chodzą piesi

Znaki B-36 ustawić min. 5 dni przed planowanym rozpoczęciem prac

- Projektowane tabliczki:
- 1 - Nie dotyczy pojazdów budowy
  - 2 - Od dnia DD.MM.RRRR także na wyznaczonych miejscach postojowych

### LEGENDA

**I. Elementy istniejące:**

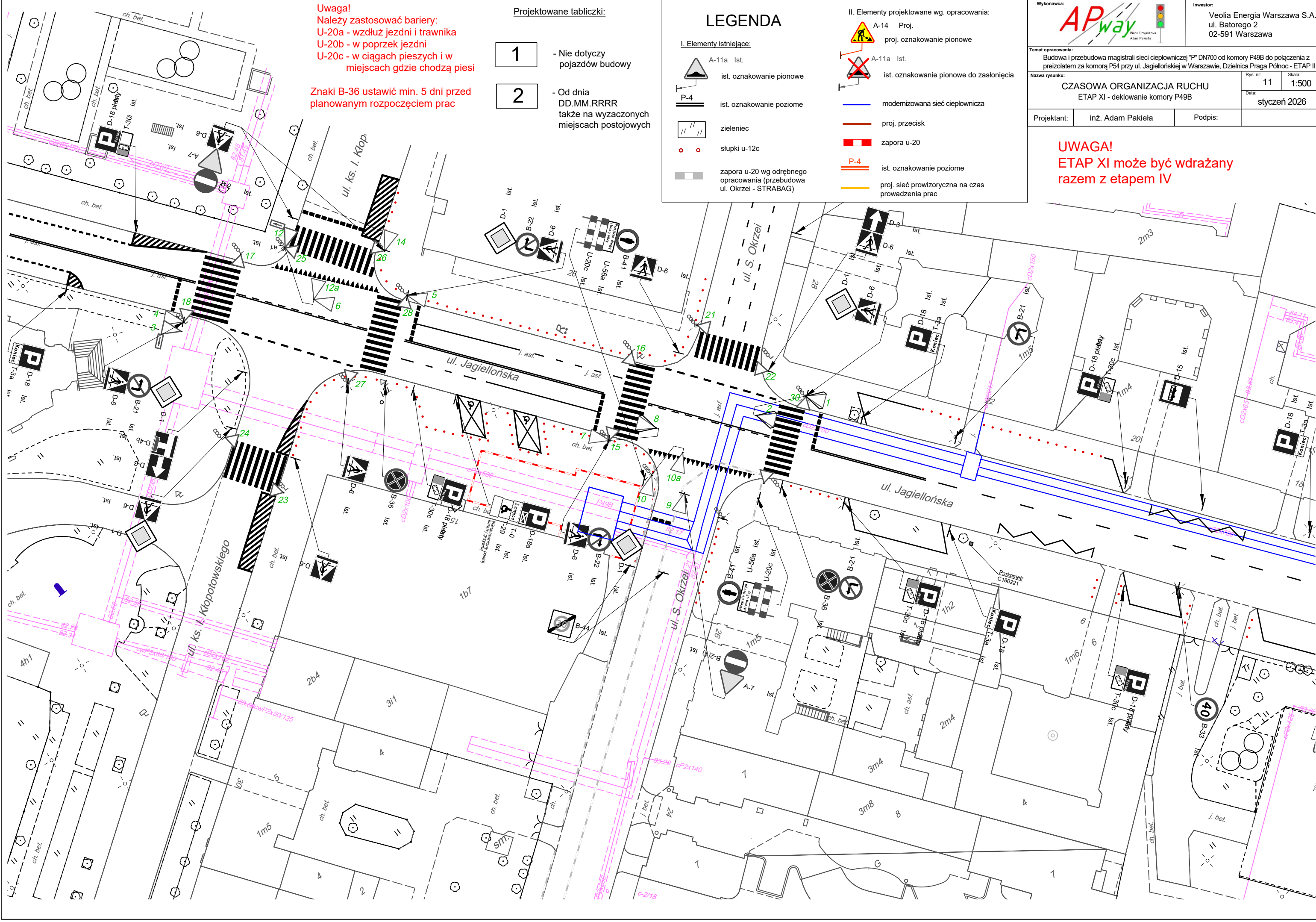
- A-11a Ist. ist. oznakowanie pionowe
- P-4 ist. oznakowanie poziome
- zieleniec
- słupki u-12c
- zapora u-20 wg odrębnego opracowania (przebudowa ul. Okrzei - STRABAG)

**II. Elementy projektowane wg. opracowania:**

- A-14 Proj. proj. oznakowanie pionowe
- A-11a Ist. ist. oznakowanie pionowe do zasłonięcia
- modernizowana sieć ciepłownicza
- proj. przecisk
- zapora u-20
- P-4 ist. oznakowanie poziome
- proj. sieć prowizoryczna na czas prowadzenia prac

Wykonawca: <b>APway</b> <small>Biurowo Projektowe Adam Pakieła</small>		Inwestor: Veolia Energia Warszawa S.A. ul. Batoiego 2 02-591 Warszawa	
Temat opracowania: Budowa i przebudowa magistrali sieci ciepłowniczej "P" DN700 od komory P49B do połączenia z preizolatem za komorą P54 przy ul. Jagiellońskiej w Warszawie, Dzielnica Praga Północ - ETAP II.		Rys. nr: 10	Skala: 1:500
Nazwa rysunku: CZASOWA ORGANIZACJA RUCHU ETAP X - funkcjonowanie sieci prowizorycznej		Data: styczeń 2026	
Projektant:	inż. Adam Pakieła	Podpis:	





Uwaga!  
Należy zastosować bariery:  
U-20a - wzdłuż jezdni i trawnika  
U-20b - w poprzek jezdni  
U-20c - w ciągach pieszych i w miejscach gdzie chodzą piesi

Znaki B-36 ustawić min. 5 dni przed planowanym rozpoczęciem prac

Projektowane tabliczki:

- 1

- Nie dotyczy pojazdów budowy
- 2

- Od dnia DD.MM.RRRR także na wyznaczonych miejscach postojowych

LEGENDA

I. Elementy istniejące:

- A-11a Ist.
- ist. oznakowanie pionowe
- P-4
- ist. oznakowanie poziome
- zieleniec
- słupki u-12c
- zapora u-20 wg odrębnego opracowania (przebudowa ul. Okrzei - STRABAG)

II. Elementy projektowane wg. opracowania:

- A-14 Proj.
- proj. oznakowanie pionowe
- A-11a Ist.
- ist. oznakowanie pionowe do zasłonięcia
- modernizowana sieć ciepłownicza
- proj. przecisk
- zapora u-20
- P-4
- ist. oznakowanie poziome
- proj. sieć prowizoryczna na czas prowadzenia prac

Wykonawca:

Investor:

Veolia Energia Warszawa S.A.  
ul. Batoiego 2  
02-591 Warszawa

Temat opracowania:

Budowa i przebudowa magistrali sieci ciepłowniczej "P" DN700 od komory P49B do połączenia z preizolatem za komorą P54 przy ul. Jagiellońskiej w Warszawie, Dzielnica Praga Północ - ETAP II.

Nazwa rysunku:

CZASOWA ORGANIZACJA RUCHU  
ETAP XI - deklowanie komory P49B

Rys. nr:

11

Skala:

1:500

Data:

styczeń 2026

Projektant:

inż. Adam Pakieła

Podpis:

UWAGA!  
ETAP XI może być wdrażany  
razem z etapem IV



Uwaga!  
Należy zastosować bariery:  
U-20a - wzdłuż jezdni i trawnika  
U-20b - w poprzek jezdni  
U-20c - w ciągach pieszych i w miejscach gdzie chodzą piesi

Znaki B-36 ustawić min. 5 dni przed planowanym rozpoczęciem prac

Projektowane tabliczki:

- 1

- Nie dotyczy pojazdów budowy
- 2

- Od dnia DD.MM.RRRR także na wyznaczonych miejscach postojowych

# LEGENDA

I. Elementy istniejące:

- A-11a Ist. ist. oznakowanie pionowe
- P-4 ist. oznakowanie poziome
- zieleniec
- słupki u-12c
- zapora u-20 wg odrębnego opracowania (przebudowa ul. Okrzei - STRABAG)

II. Elementy projektowane wg. opracowania:

- A-14 Proj. proj. oznakowanie pionowe
- A-11a Ist. ist. oznakowanie pionowe do zasłonięcia
- modernizowana sieć ciepłownicza
- proj. przecisk
- zapora u-20
- P-4 ist. oznakowanie poziome
- proj. sieć prowizoryczna na czas prowadzenia prac

Wykonawca: **APway**  
Biuro Projektowe Adam Pakieła

Investor: Veolia Energia Warszawa S.A.  
ul. Batoiego 2  
02-591 Warszawa

Temat opracowania: Budowa i przebudowa magistrali sieci ciepłowniczej "P" DN700 od komory P49B do połączenia z preizolatem za komorą P54 przy ul. Jagiellońskiej w Warszawie, Dzielnica Praga Północ - ETAP II.

Nazwa rysunku: CZASOWA ORGANIZACJA RUCHU ETAP XII - deklowanie komory P50

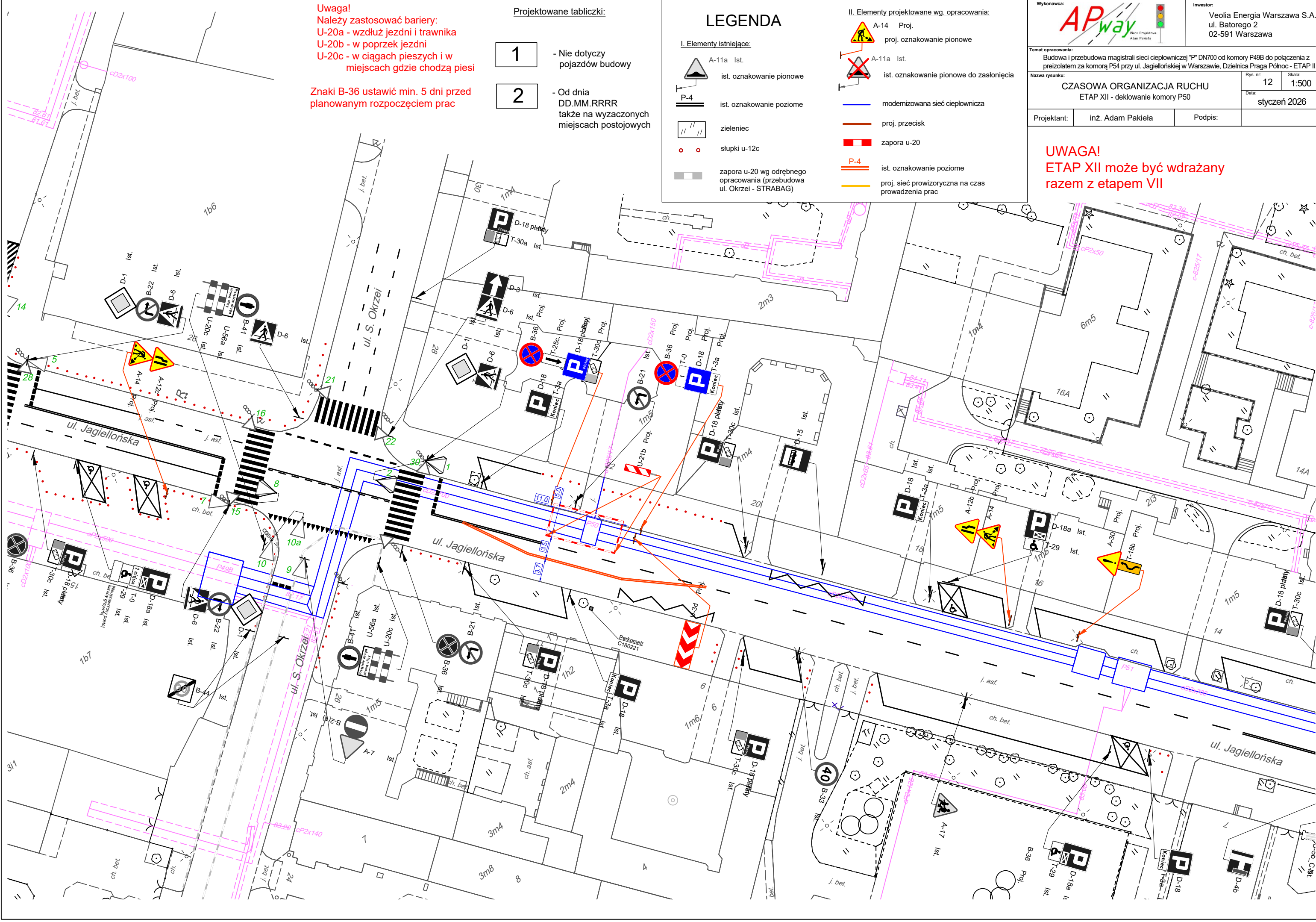
Rys. nr: 12 Skala: 1:500

Data: styczeń 2026

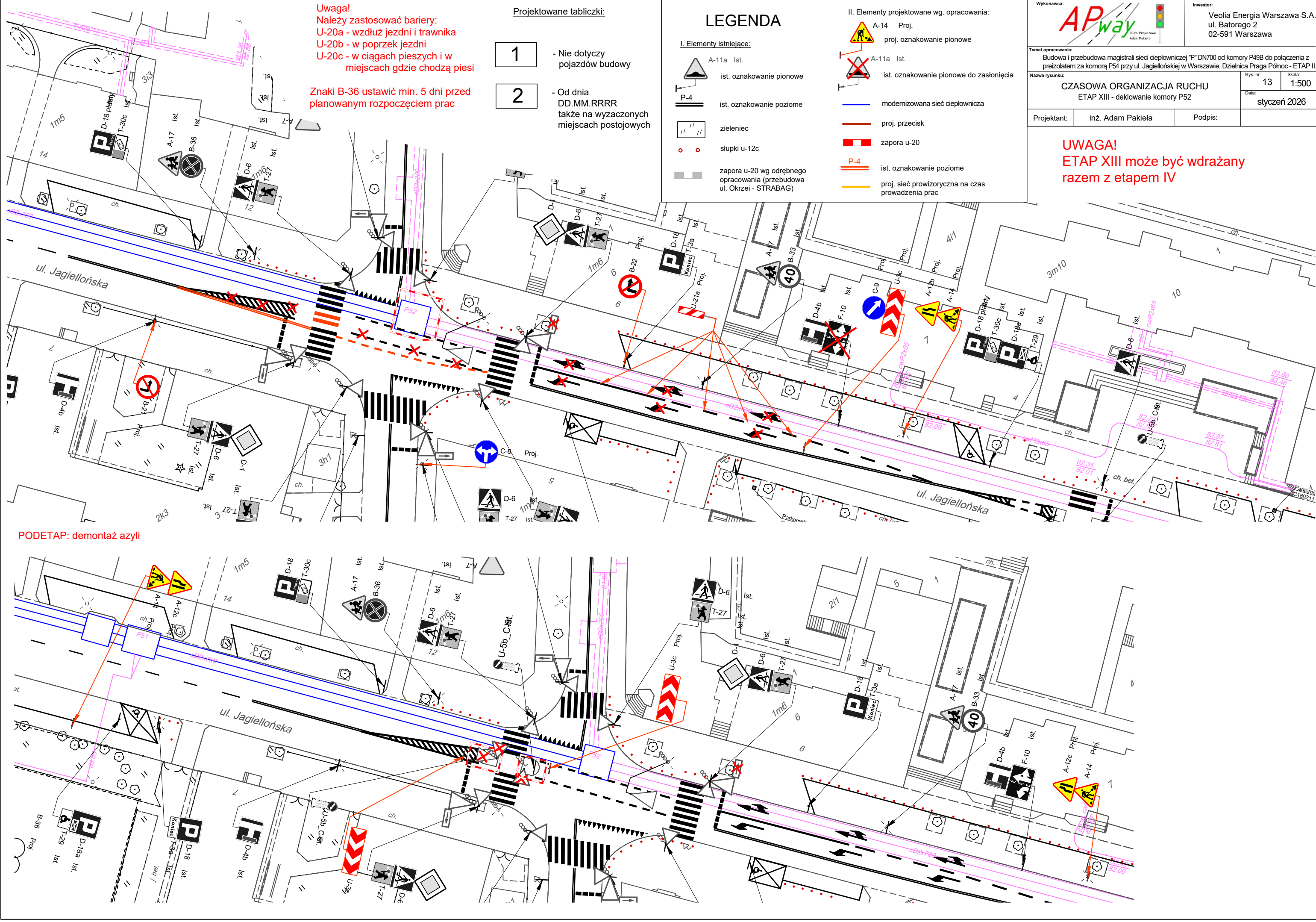
Projektant: inż. Adam Pakieła

Podpis:

**UWAGA!**  
ETAP XII może być wdrażany razem z etapem VII







Uwaga!  
Należy zastosować bariery:  
U-20a - wzdłuż jezdni i trawnika  
U-20b - w poprzek jezdni  
U-20c - w ciągach pieszych i w miejscach gdzie chodzą piesi

Znaki B-36 ustawić min. 5 dni przed planowanym rozpoczęciem prac

Projektowane tabliczki:

- 1

- Nie dotyczy pojazdów budowy
- 2

- Od dnia DD.MM.RRRR także na wyznaczonych miejscach postojowych

LEGENDA

I. Elementy istniejące:

- A-11a Ist.

ist. oznakowanie pionowe
- P-4

ist. oznakowanie poziome
- zieleniec
- słupki u-12c
- zapora u-20 wg odrębnego opracowania (przebudowa ul. Okrzei - STRABAG)

II. Elementy projektowane wg. opracowania:


- A-14 Proj.

proj. oznakowanie pionowe
- A-11a Ist.

ist. oznakowanie pionowe do zastąpienia
- modernizowana sieć ciepłownicza
- proj. przecisk
- zapora u-20
- P-4

ist. oznakowanie poziome
- proj. sieć prowizoryczna na czas prowadzenia prac

Wykonawca:



Investor:

Veolia Energia Warszawa S.A.  
ul. Batorego 2  
02-591 Warszawa

Temat opracowania:

Budowa i przebudowa magistrali sieci ciepłowniczej "P" DN700 od komory P49B do połączenia z preizolatem za komorą P54 przy ul. Jagiellońskiej w Warszawie, Dzielnica Praga Północ - ETAP II.

Nazwa rysunku:

CZASOWA ORGANIZACJA RUCHU  
ETAP XIII - deklowanie komory P52

Rys. nr:

13

Skala:

1:500

Data:

styczeń 2026

Projektant:

inż. Adam Pakieła

Podpis:

UWAGA!  
ETAP XIII może być wdrażany  
razem z etapem IV

PODETAP: demontaż azyli